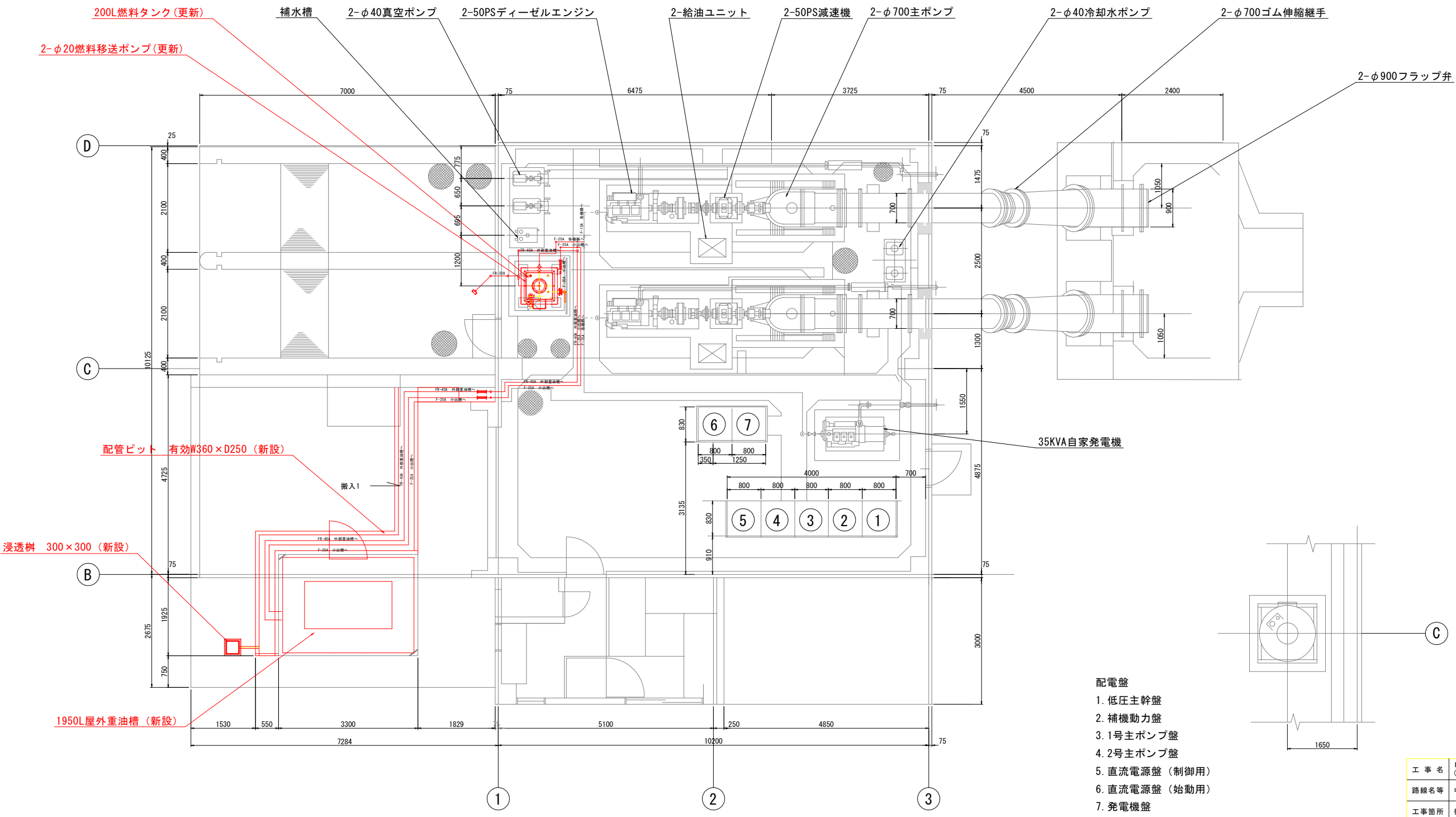


機器配置平面図 S=1/50



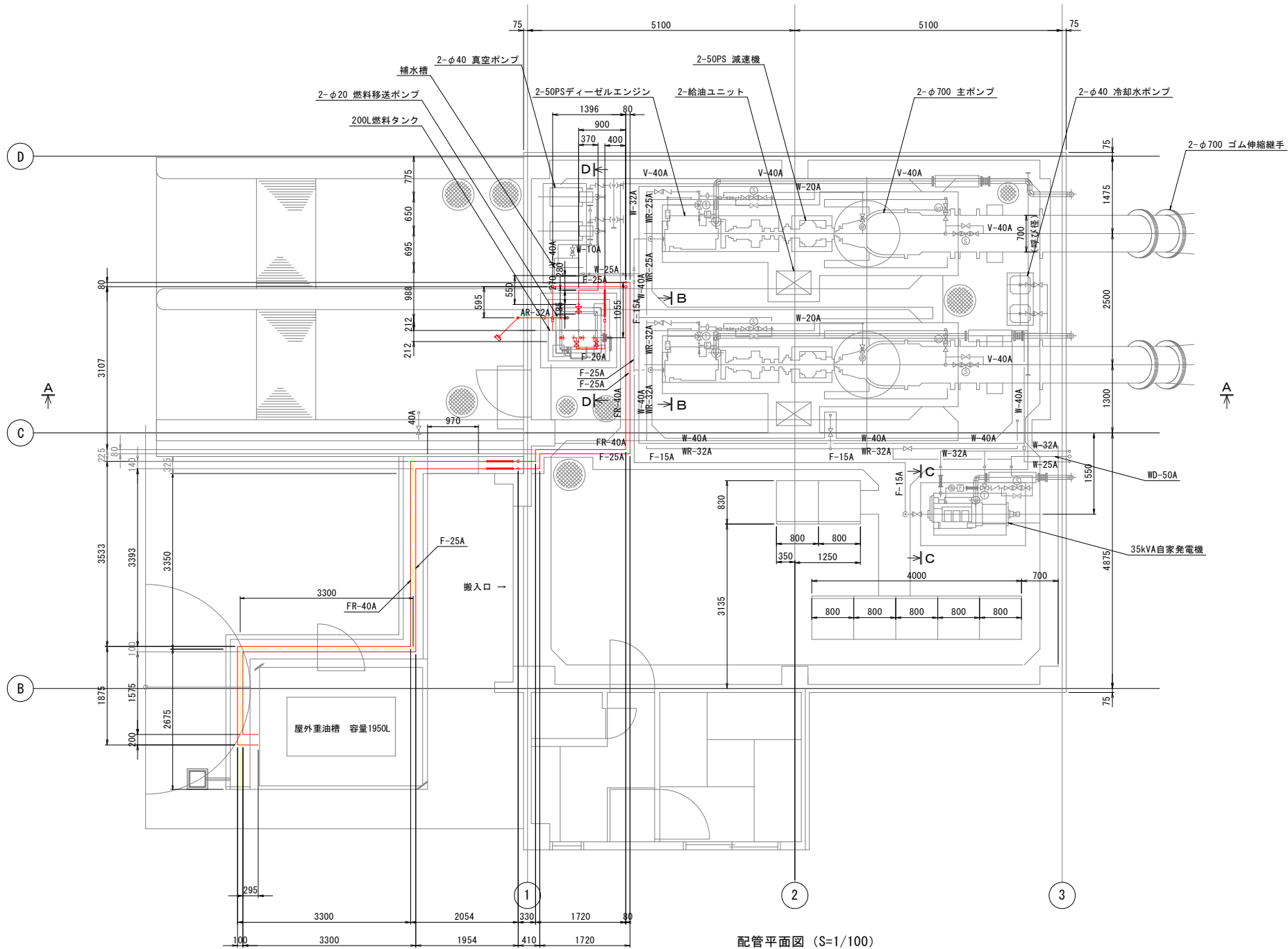
- 配電盤
- 1. 低圧主幹盤
 - 2. 補機動力盤
 - 3. 1号主ポンプ盤
 - 4. 2号主ポンプ盤
 - 5. 直流電源盤 (制御用)
 - 6. 直流電源盤 (始動用)
 - 7. 発電機盤

1km3高架水準 (屋上)

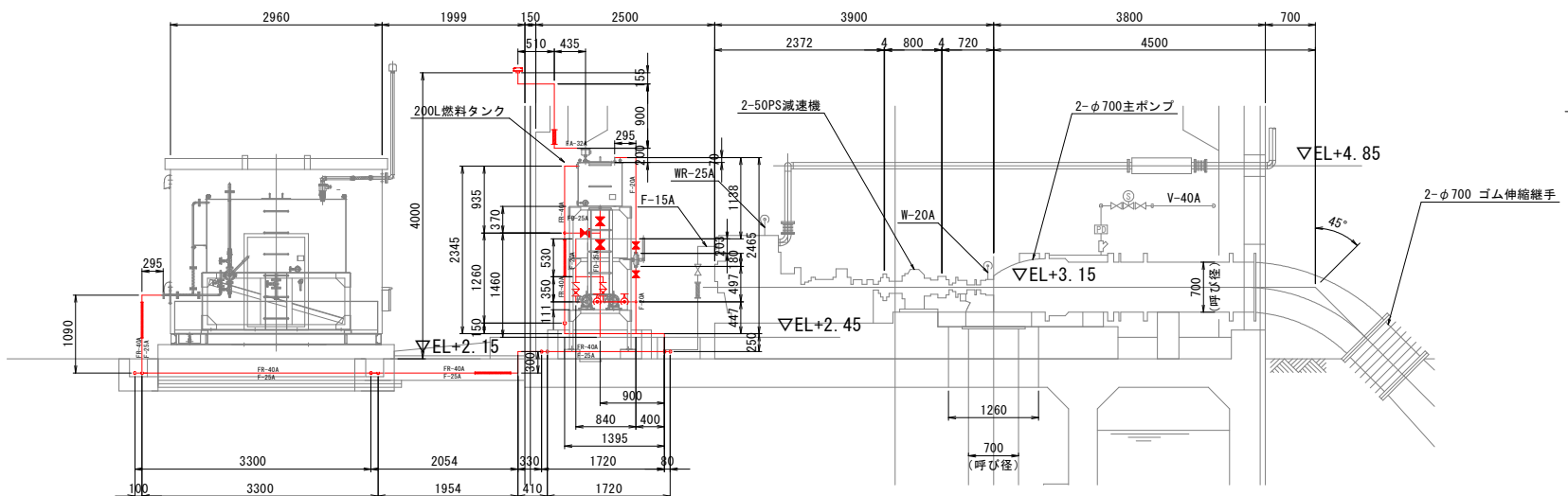
工 事 名	R7徳耕 長寿命化 中原 排水機場補修工事 (着手日指定型)		
路線名等	中原地区		
工事箇所	徳島市応神町		
図 面 名	機器配置平面図		
縮 尺	1/50	図面番号	1 / 6
会 社 名			
事業者名	徳島県東部農林水産局<徳島>		

小配管図

S=1/50

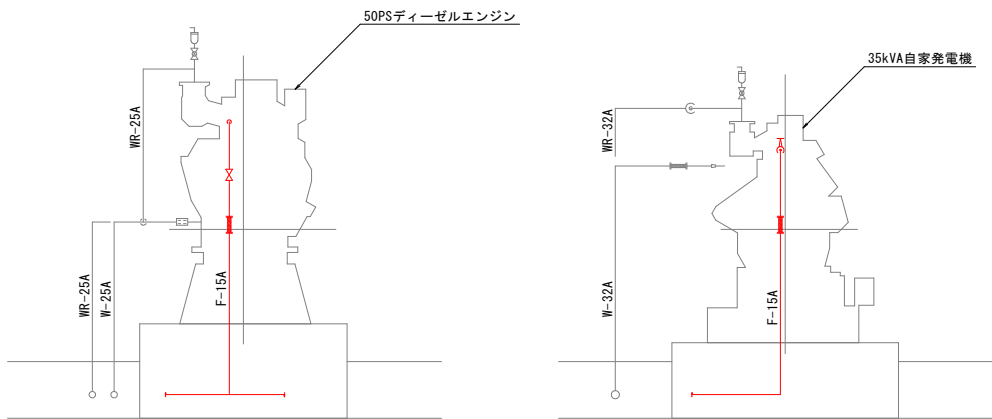


配管平面図 (S=1/100)



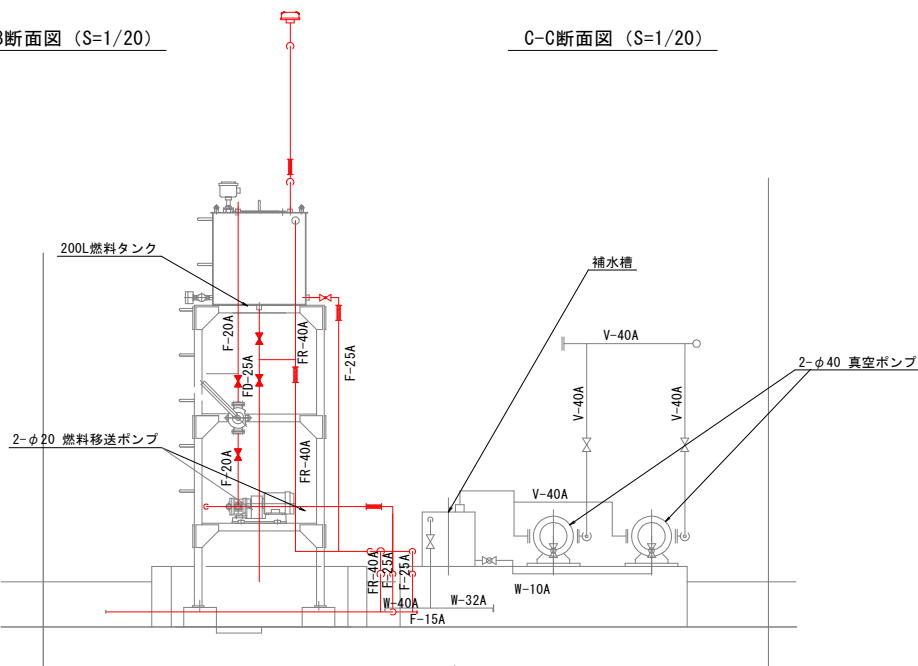
A-A断面図 (S=1/50)

凡 例	
	燃料系統
	その他系統
	仕切弁 (常時開)
	仕切弁 (常時閉)
	玉形弁
	逆止弁
	温度調節弁
	電磁弁
	伸縮継手
	自動排気弁
	定流量弁
	ボールタップ
	フローリレー
	フローサイト
	満水検知器
	Y形ストレーナー

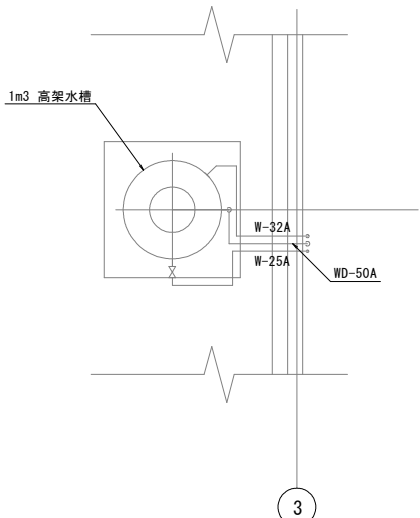


B-B断面図 (S=1/20)

C-C断面図 (S=1/20)



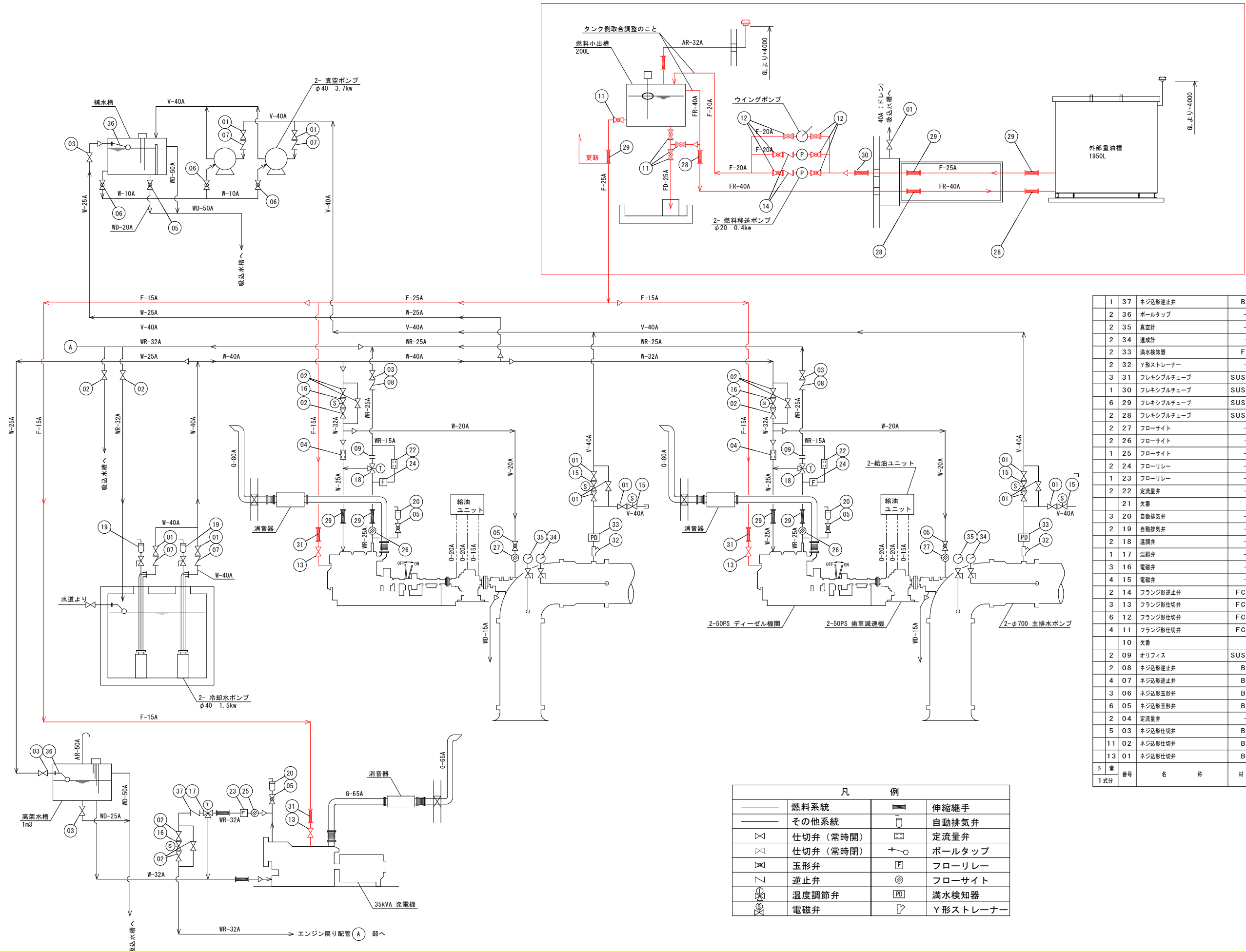
D-D断面図 (S=1/25)



屋上配管平面図 (S=1/50)

工 事 名	R 7 徳耕 長寿命化 中原 排水機場補修工事 (着手日指定型)		
路線名等	中原地区		
工事箇所	徳島市応神町		
図 面 名	小配管図		
縮 尺	図 示	図面番号	2 / 6
会 社 名			
事業者名	徳島県東部農林水産局<徳島>		

配管系統図 S=1/50

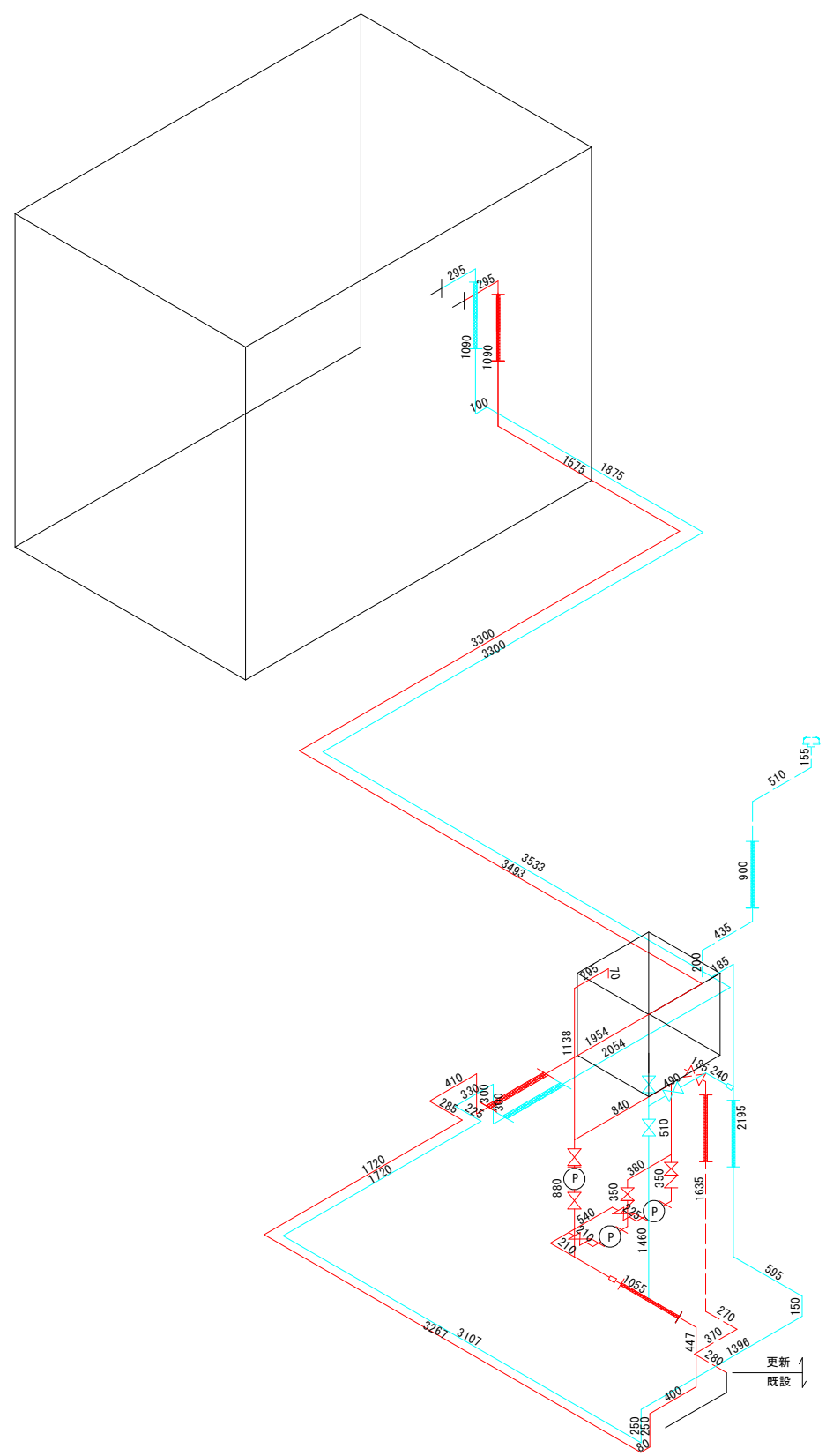


1	37	ネジ込形逆止弁	BC	32A	S-10k	購入品	
2	36	ボールタップ	-			タンク付属品	
2	35	真空計	-			ポンプ付属品	Au1/2×φ100x-10m
2	34	達成計	-			ポンプ付属品	Au1/2×φ100x-10m→5m
2	33	満水検知器	FC	40A	S-10k	購入品	
2	32	Y形ストレーナー	-	40A	S-10k	購入品	
3	31	フレキシブルチューブ	SUS304	15A	S-10k	エンジン付属品	
1	30	フレキシブルチューブ	SUS304	20A	F-10k	購入品	
6	29	フレキシブルチューブ	SUS304	25A	F-10k	購入品	
2	28	フレキシブルチューブ	SUS304	40A	F-10k	購入品	
2	27	フローサイト	-	20A	S-10k	LC	P017B0020A
2	26	フローサイト	-	25A	S-10k	エンジン付属品	
1	25	フローサイト	-	32A	S-10k	エンジン付属品	
2	24	フローリレー	-	15A	S-10k	エンジン付属品	
1	23	フローリレー	-	32A	S-10k	エンジン付属品	
2	22	定流量弁	-	15A	S-10k	購入品	
	21	欠番					
3	20	自動排気弁	-	20A	S-10k	購入品	
2	19	自動排気弁	-	10A	S-10k	ポンプ付属品	
2	18	温調弁	-	25A	F-10k	エンジン付属品	
1	17	温調弁	-	32A	F-10k	エンジン付属品	
3	16	電磁弁	-	32A	F-10k	購入品	
4	15	電磁弁	-	40A	F-10k	購入品	
2	14	フランジ形逆止弁	FCMB	20A	S-10k	エンジン付属品	
3	13	フランジ形仕切弁	FCMB	15A	F-20k	購入品	
6	12	フランジ形仕切弁	FCMB	20A	F-20k	購入品	
4	11	フランジ形仕切弁	FCMB	25A	F-20k	購入品	
	10	欠番					
2	09	オリフィス	SUS304	25A	F-10k	購入品	エンジン内圧を1.5kに設定
2	08	ネジ込形逆止弁	BC	25A	S-10k	購入品	
4	07	ネジ込形逆止弁	BC	40A	S-10k	購入品	
3	06	ネジ込形玉形弁	BC	10A	S-10k	LC	
6	05	ネジ込形玉形弁	BC	20A	S-10k	LC	
2	04	定流量弁	-	25A	S-10k	購入品	
5	03	ネジ込形仕切弁	BC	25A	S-10k	購入品	
11	02	ネジ込形仕切弁	BC	32A	S-10k	購入品	
13	01	ネジ込形仕切弁	BC	40A	S-10k	購入品	
予 1式分	番号	名 称	材 料	口 径 (mm)	F (フランジ) S (ネジ込)	手配区分	記 事

凡 例	
	燃料系統
	その他系統
	仕切弁 (常時開)
	仕切弁 (常時閉)
	玉形弁
	逆止弁
	温度調節弁
	電磁弁
	伸縮継手
	自動排気弁
	定流量弁
	ボールタップ
	フローリレー
	フローサイト
	満水検知器
	Y形ストレーナー

工 事 名	R7徳耕 長寿命化 中原 排水機場補修工事 (若手日指定型)		
路線名等	中原地区		
工事箇所	徳島市応神町		
図 面 名	配管系統図		
縮 尺	1/50	図面番号	3 / 6
会 社 名			
事業者名	徳島県東部農林水産局<徳島>		

小配管アイソメ図 S=1/25



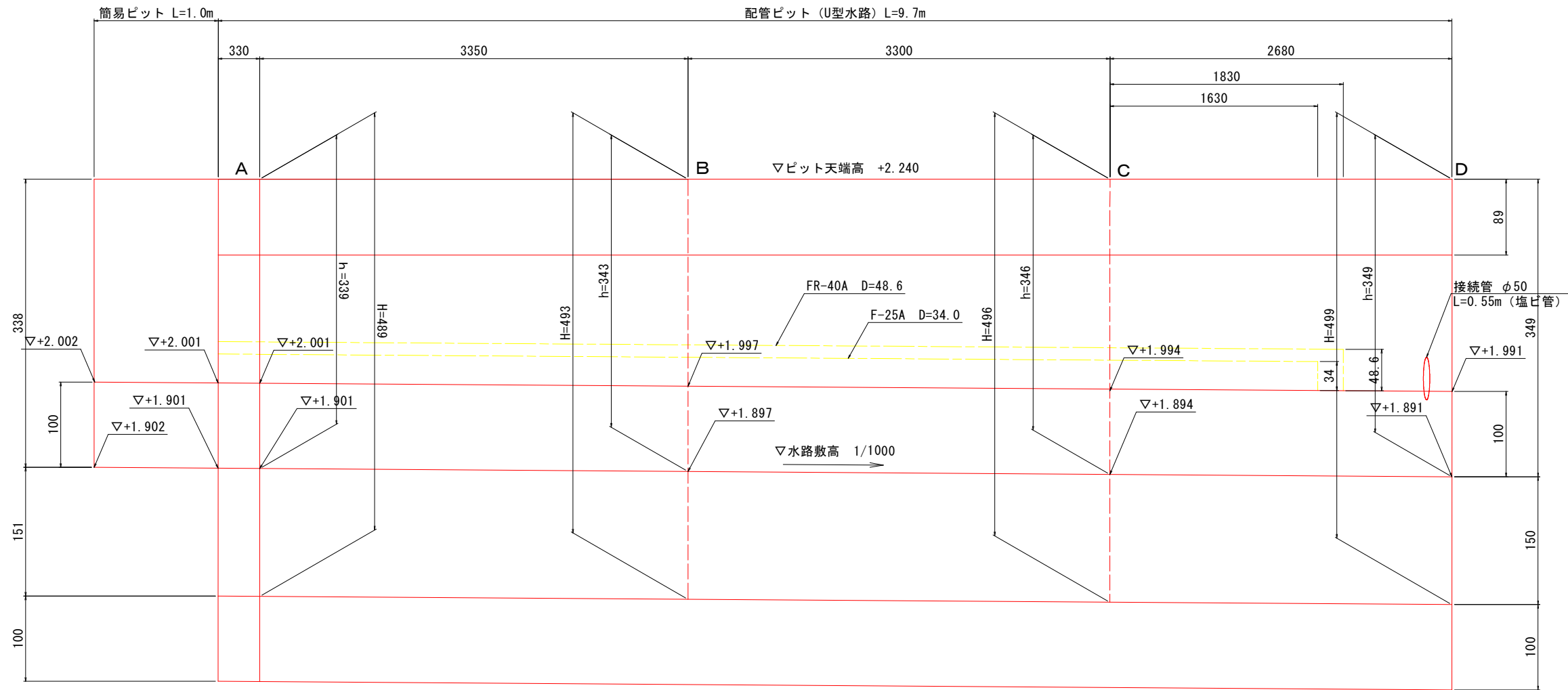
凡例 20A~25A給油管 25Aドレン管・40A返油管 25A送油管 32A通気管 対象外配管 可とう管 バルブ 逆止弁 P ポンプ

工 事 名	R7徳耕 長寿命化 中原 排水機場補修工事 (着手日指定型)		
路線名等	中原地区		
工事箇所	徳島市応神町		
図 面 名	小配管アイソメ図		
縮 尺	1/25	図面番号	4 / 6
会 社 名			
事業者名	徳島県東部農林水産局<徳島>		

ピット部構造図

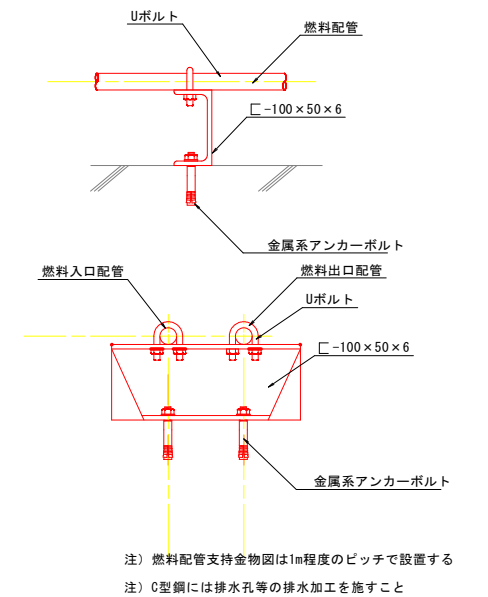
ピット部（U型水路）展開図

SH=1:20
SV=1:3



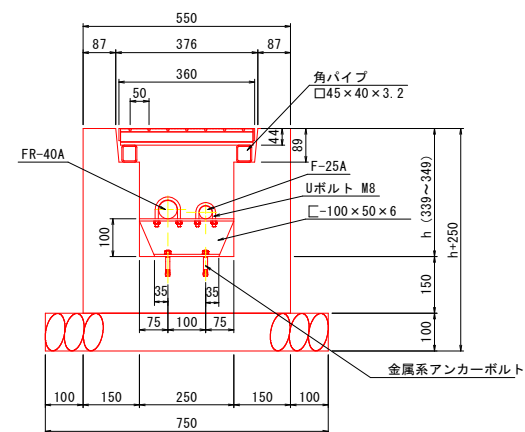
燃料配管支持金物図

S=1/5



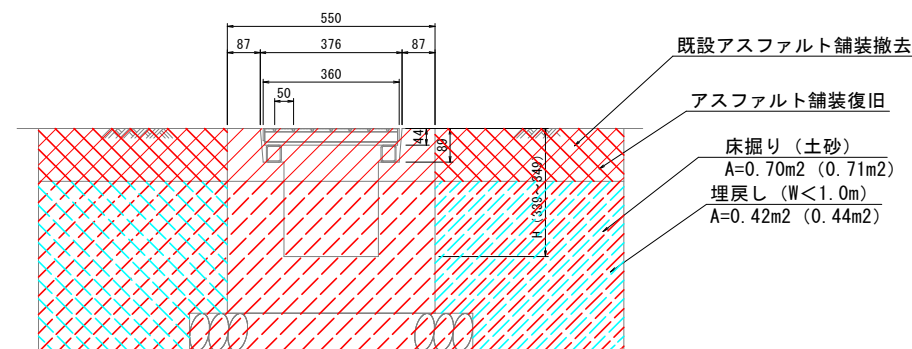
ピット部（U型水路）

S=1/10



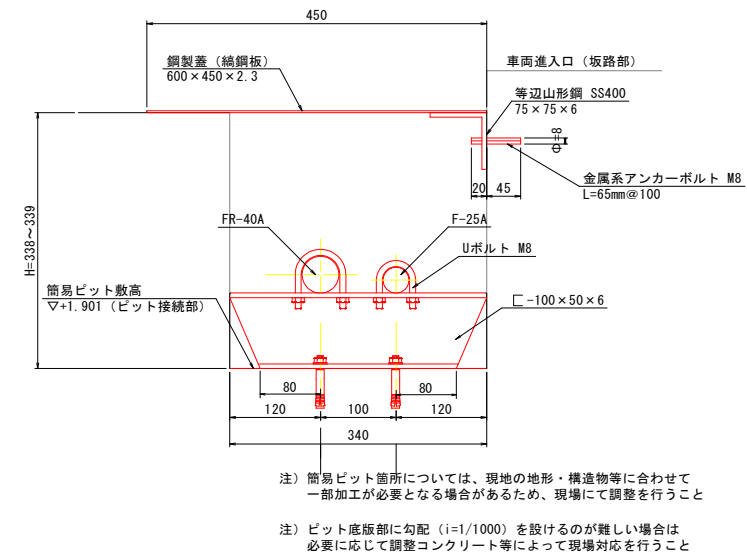
ピット部土工図

S=1/10



建屋付近配管図

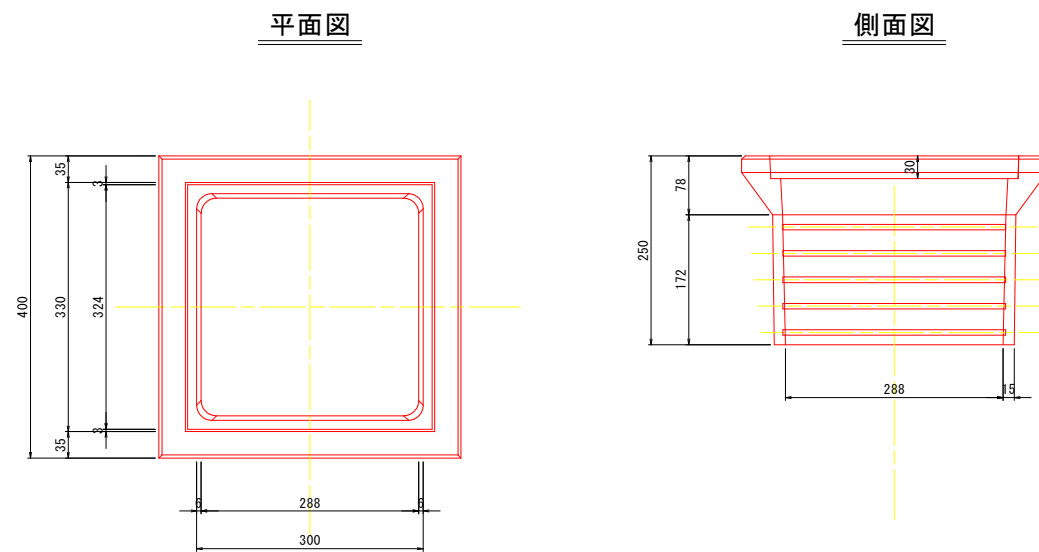
S=1/5



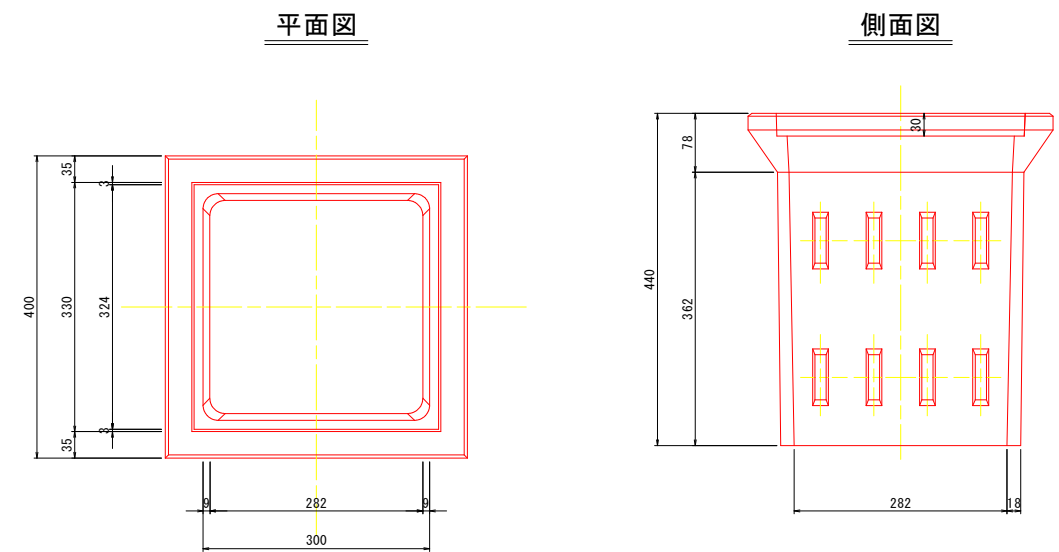
工 事 名	R7 徳耕 長寿命化 中原 排水機場補修工事 (着手日指定型)		
路線名等	中原地区		
工事箇所	徳島市応神町		
図 面 名	ピット部構造図		
縮 尺	図 示	図面番号	5 / 6
会 社 名			
事業者名	徳島県東部農林水産局<徳島>		

浸透枿構造図 S=1/5

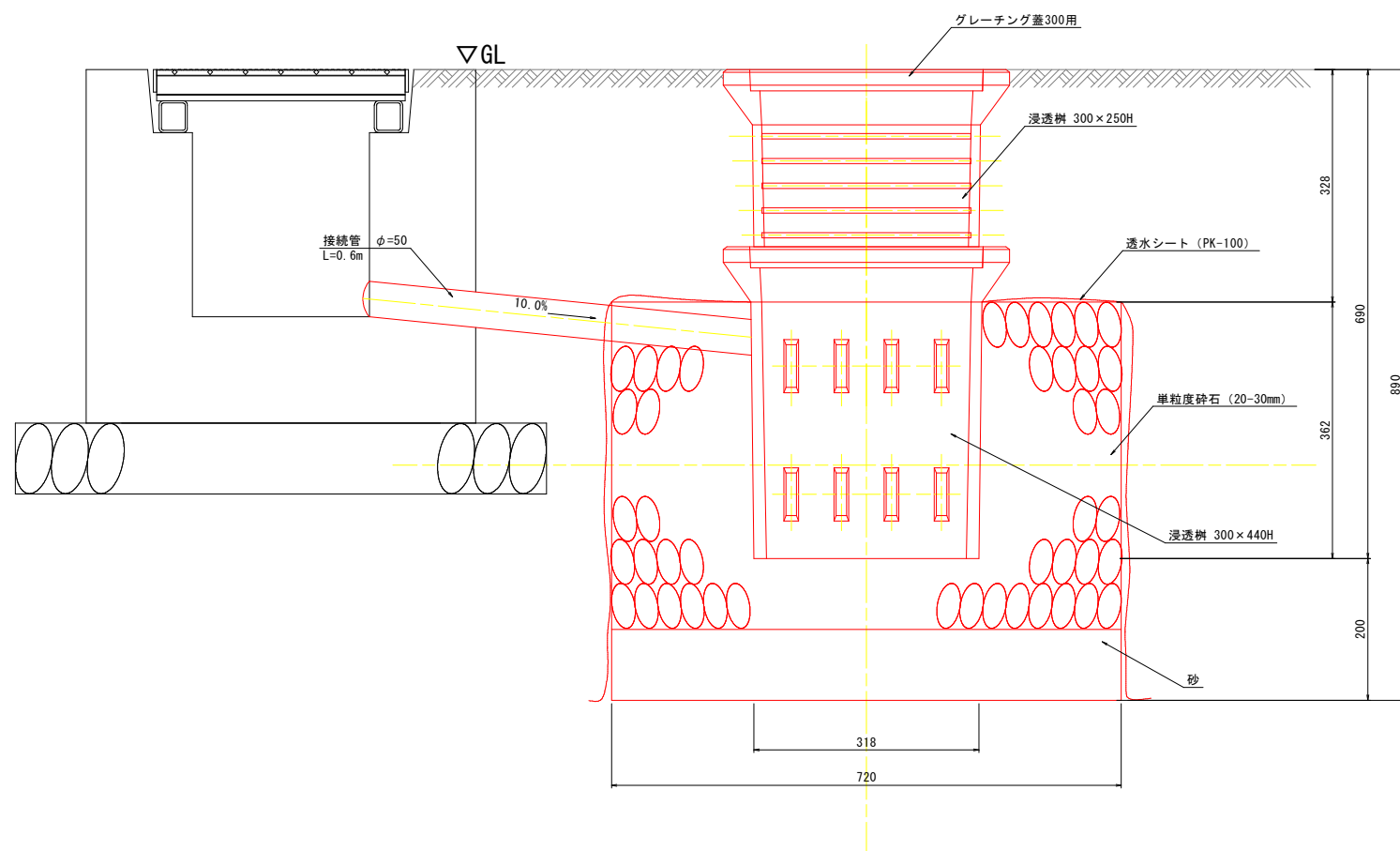
浸透枘 300 × 250H



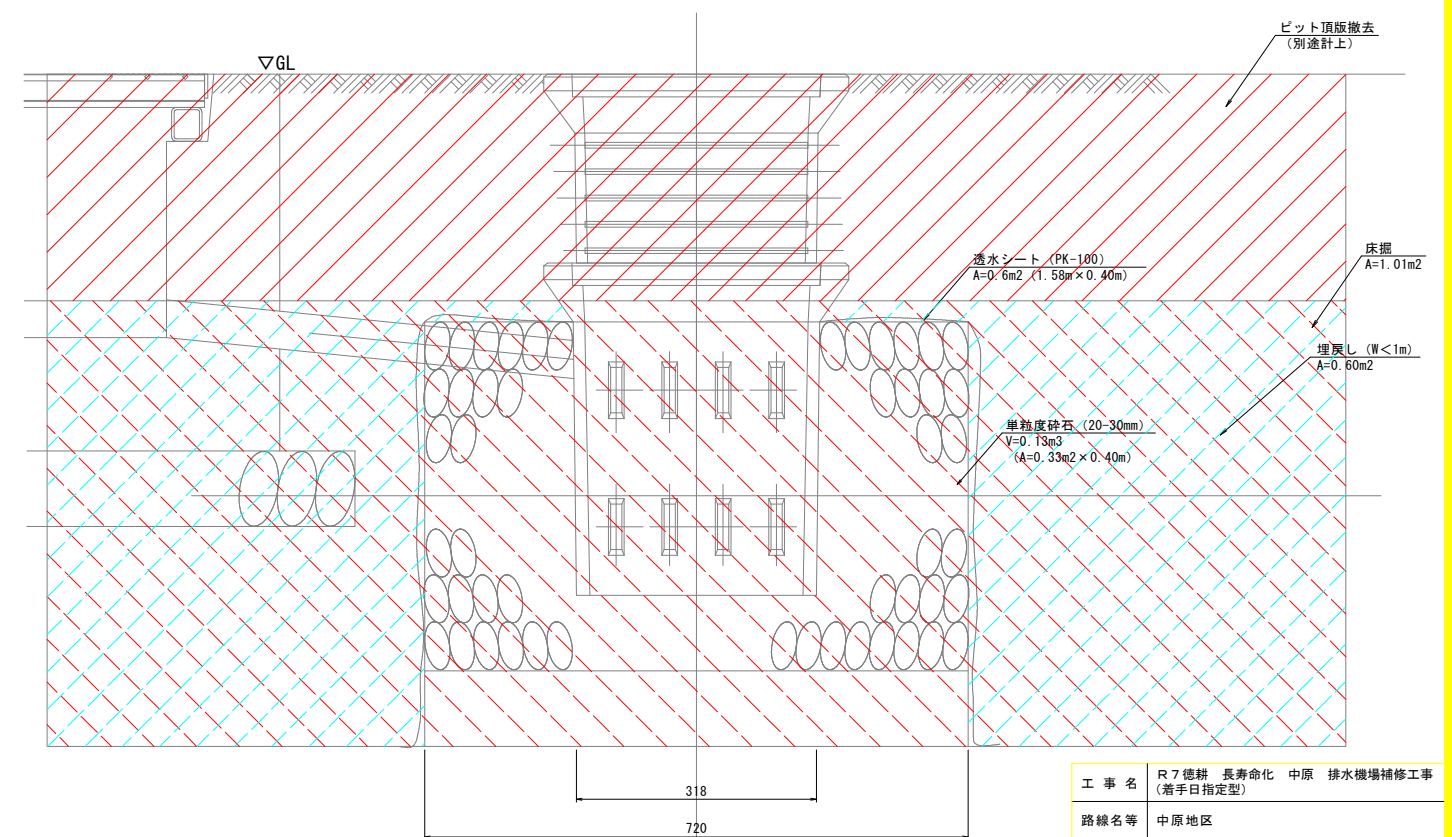
浸透枥 300×440H



設置箇所断面図



設置箇所土工図



工 事 名	R7 徳耕 長寿命化 中原 排水機場補修工事 (着手日指定型)		
路線名等	中原地区		
工事箇所	徳島市応神町		
図 面 名	浸透樹構造図		
縮 尺	1/5	図面番号	6 / 6
会 社 名			
事業者名	徳島県東部農林水産局＜徳島＞		